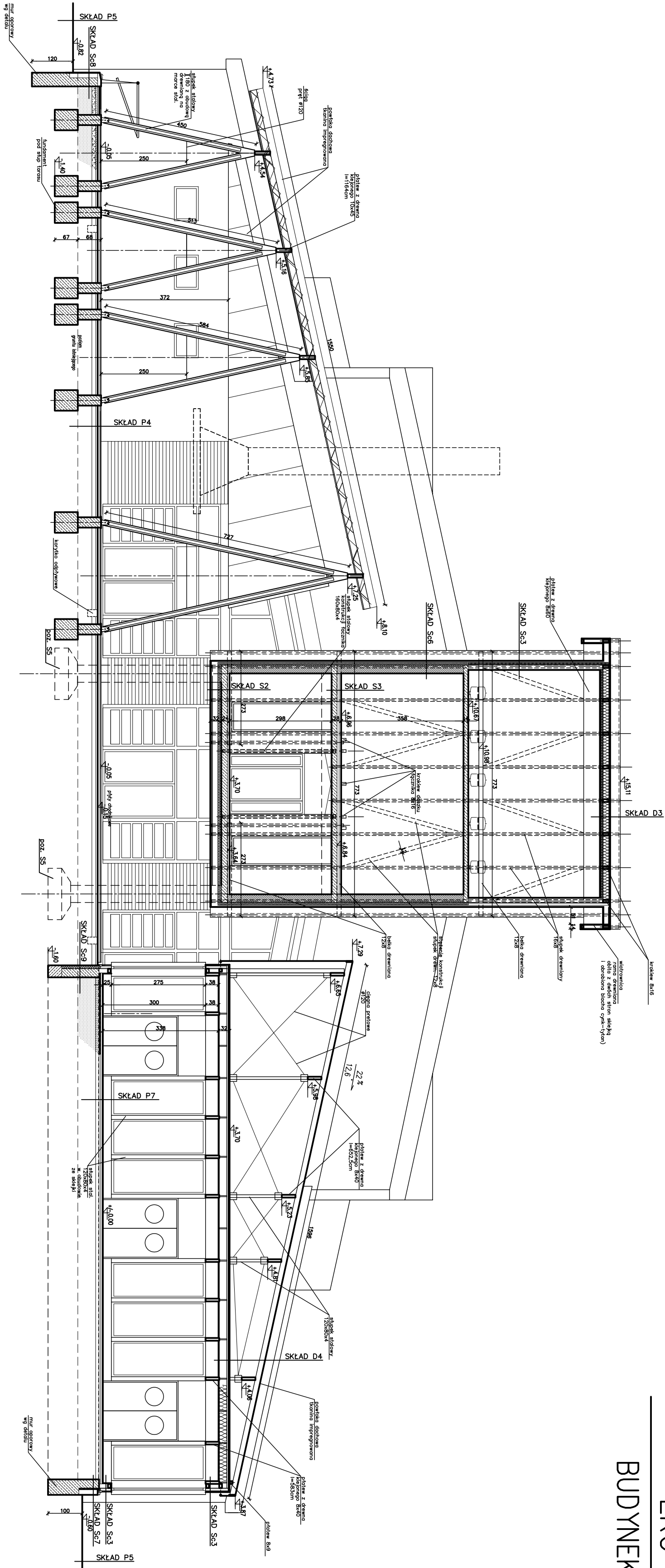


”EKO MARINA”
BUDYNEK MARINY



PRZEMKÓU F–F
SKALA 1:100

SKŁAD P1	
2	posadzka (graz)
2	izolacja dachowa
20	warstwa wyfiniszowa (gipsokarton na białym podłożu Bt)

SKŁAD P2	
2	posadzka (graz)
4	izolacja
2	poziw szkieletowy na białym grzewczym

SKŁAD P3	
2	posadzka (graz)
6	warstwa wyfiniszowa (gipsokarton na białym podłożu Bt)
20	warstwa wyfiniszowa (gipsokarton na białym podłożu Bt)

SKŁAD P4	
10	deski na białym podłożu
20	warstwa wyfiniszowa (gipsokarton na białym podłożu Bt)

SKŁAD P5	
6	posadzka (graz)
10	posadzka (graz)

SKŁAD P6	
15	warstwa wyfiniszowa (gipsokarton na białym podłożu Bt)
18	poziw szkieletowy na białym podłożu Bt

SKŁAD P7	
2	posadzka (graz)
5	izolacja dachowa
20	warstwa wyfiniszowa (gipsokarton na białym podłożu Bt)

SKŁAD D1	
6	posadzka (graz)
10	posadzka (graz)

SKŁAD D2	
2	posadzka (graz)
5	izolacja dachowa
20	warstwa wyfiniszowa (gipsokarton na białym podłożu Bt)

SKŁAD D3	
2	posadzka (graz)
5	izolacja dachowa
20	warstwa wyfiniszowa (gipsokarton na białym podłożu Bt)

SKŁAD D4	
6	posadzka (graz)
10	posadzka (graz)

SKŁAD D5	
2	posadzka (graz)
5	izolacja dachowa
20	warstwa wyfiniszowa (gipsokarton na białym podłożu Bt)

SKŁAD S1	
0,5	warstwa wyfiniszowa (gipsokarton na białym podłożu Bt)
10	posadzka (graz)

SKŁAD S2	
2	posadzka (graz)
5	izolacja dachowa
20	warstwa wyfiniszowa (gipsokarton na białym podłożu Bt)

SKŁAD S3	
2	posadzka (graz)
5	izolacja dachowa
20	warstwa wyfiniszowa (gipsokarton na białym podłożu Bt)

SKŁAD S4	
2	posadzka (graz)
5	izolacja dachowa
20	warstwa wyfiniszowa (gipsokarton na białym podłożu Bt)

SKŁAD S5	
2	posadzka (graz)
5	izolacja dachowa
20	warstwa wyfiniszowa (gipsokarton na białym podłożu Bt)

SKŁAD S6	
2	posadzka (graz)
5	izolacja dachowa
20	warstwa wyfiniszowa (gipsokarton na białym podłożu Bt)

SKŁAD S7	
2	posadzka (graz)
5	izolacja dachowa
20	warstwa wyfiniszowa (gipsokarton na białym podłożu Bt)

SKŁAD S8	
2	posadzka (graz)
5	izolacja dachowa
20	warstwa wyfiniszowa (gipsokarton na białym podłożu Bt)

SKŁAD S9	
2	posadzka (graz)
5	izolacja dachowa
20	warstwa wyfiniszowa (gipsokarton na białym podłożu Bt)

SKŁAD S10	
2	posadzka (graz)
5	izolacja dachowa
20	warstwa wyfiniszowa (gipsokarton na białym podłożu Bt)

SKŁAD S11	
2	posadzka (graz)
5	izolacja dachowa
20	warstwa wyfiniszowa (gipsokarton na białym podłożu Bt)

PRACOWNIA PROJEKTOWA "KACZYŃSKI I SPÓŁKA" s.c.	
ul. Wiktoria 3A, 15-070 Białystok	ul. Wiktoria 3A, 15-070 Białystok
tel./fax (0-85) 7404535	tel./fax (0-85) 7404535
www.kaczynski.pl	www.kaczynski.pl
OBJEKT: EKO-MARINA Z ZAPLECZEM PORTOWO-USŁUGOWYM W GŁYTCY	
ZADANIE: BUDYNEK MARINY	
RODZAJ OPRACOWANIA: PROJEKT ARCHYTEKTONICZNO-BUDOWLANY	
RYSEK: PRZEMKÓU F-F	
AUTORZY:	
mgr inż. arch. Janusz Kaczyński	mgr inż. arch. Barbara Miron-Kaczyńska
mgr inż. arch. Wiesław Sienionow	mgr inż. arch. Wiesław Sienionow
mgr inż. inż. Krzysztof Giechowski	mgr inż. inż. Krzysztof Giechowski
mgr inż. inż. Grzegorz Dąbowski	mgr inż. inż. Grzegorz Dąbowski
mgr inż. inż. Andrzej Giechowski	mgr inż. inż. Andrzej Giechowski
PROJEKT CHRONIONY USTAWĄ O PRAWIE AUTORSKIM	